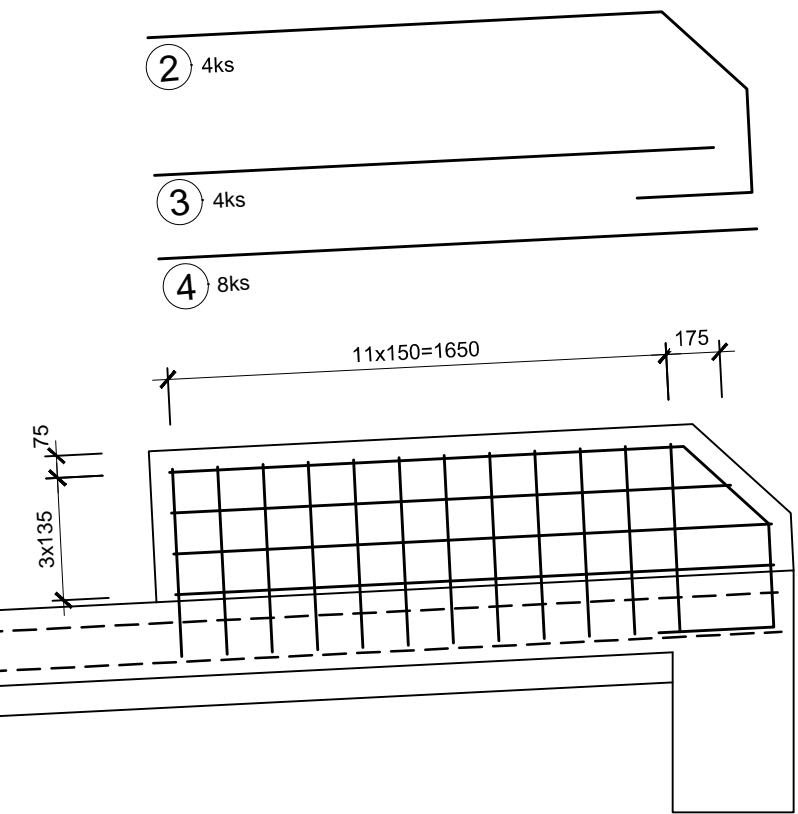


ŘEZ C - C



### BETONY

PODKLADNÍ BETON ..... C12/15-X0  
ZÁKLAD ..... C25/30-XA1, XC4, XF3

### KRYTÍ

MINIMÁLNÍ KRYTÍ ..... 40 mm  
JMENOVITÉ KRYTÍ ..... 50 mm

### OCEL

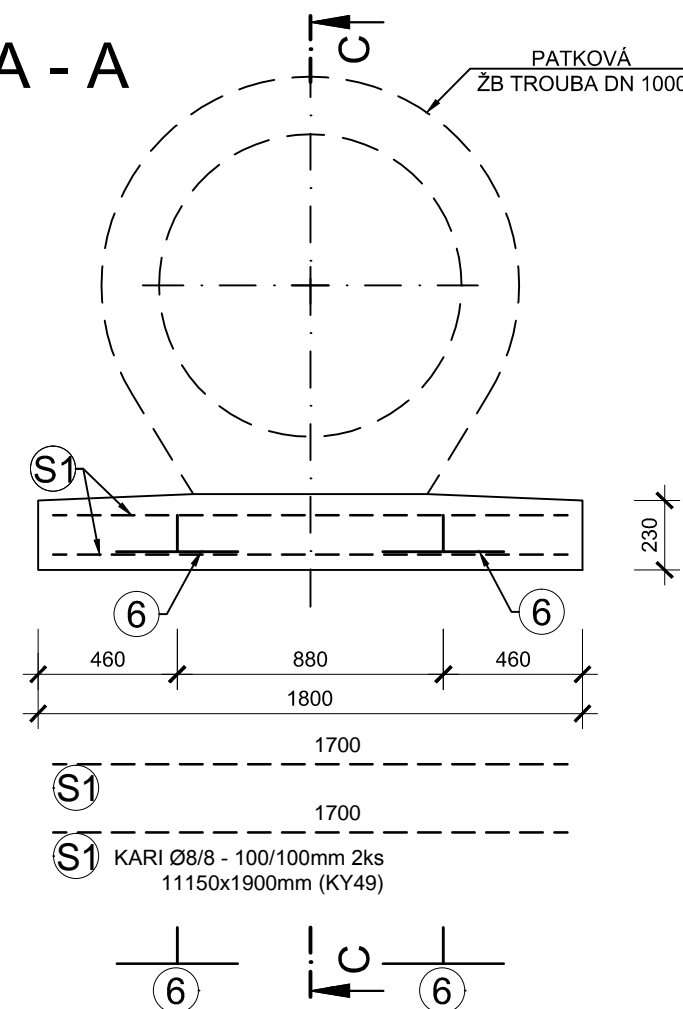
KARI SÍŤ Ø8mm-100/100 (KY49)..... B 500B  
BETONÁŘSKÁ VÝZTUŽ ..... B 500B

### POZNÁMKY:

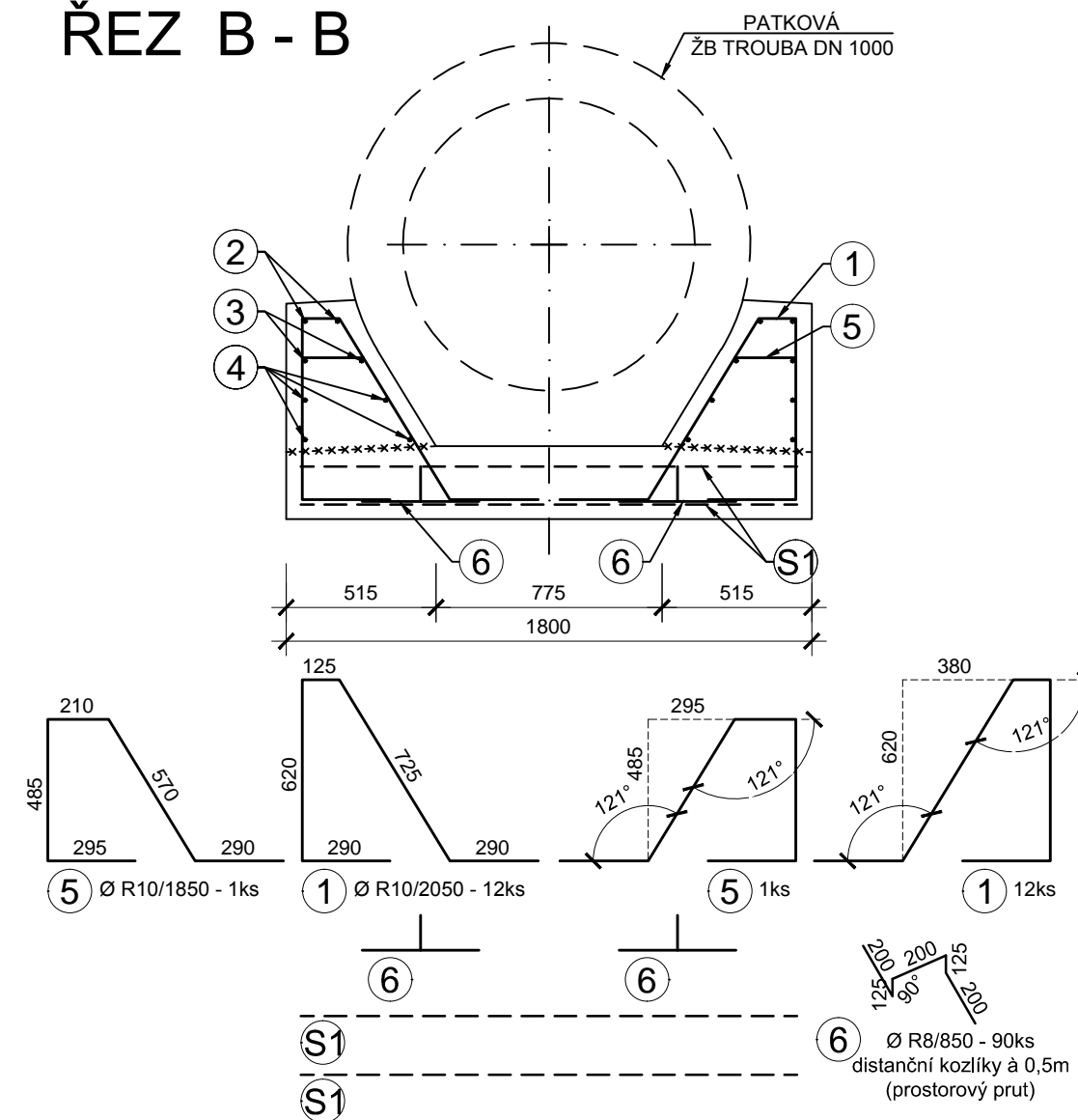
- KARI síť je kreslená a kótovaná v rozměrech pro vložení. Celá síť je složená z jednotlivých dílů 2x3m, stykování dílů bude přesahem min. 300 mm. Přesahy jsou ve výkazu sítě obsaženy, rovněž odřez šířky o 300 mm je ve výkazu započten (započtena šířka dílu 2,0m). Odřezané části sítě se použijí na překrytí styků dílů sítě.
- Jsou uvažovány sítě KY49 (výrobní rozměr 3,0x2,0m).
- Rozměry a poloha výztuže jsou kótovány do osy prutů, kóty jsou uvedeny v mm.
- Jmenovité krytí je 50mm, minimální krytí 40 mm, při betonáži na povrch zeminy se jmenovité krytí zvětší na 105mm.
- Podrobnější přehled použitých betonů pro jednotlivé části je ve výkresu tvaru.

TABULKA VÝZTUŽE							
č.prvku	profil [mm]	délka[m]	šířka[m]	počet ks	celková délka prutů [m]		plocha [m2]
					10 505	KARI síť	
S1	R8	21,25	2,00	2	0.00	0.00	97.7
1	R10	2,05	— — —	48	0.00	108.24	0.00
2	R10	2,80	— — —	8	0,00	24.6	0.00
3	R10	1,85	— — —	8	0,00	16.3	0.00
4	R10	2,00	— — —	16	0,00	35.2	0.00
5	R10	1,85	— — —	4	0,00	8.14	0.00
6	R8	0,75	— — —	90	74.25		0.00
celková délka (plocha)				m (m2)	74.3	192.5	97.7
jednotková hmotnost				kg/m;m2	0,395	0,617	7,900
celková hmotnost profilu				kg	29.3	118.8	772.2
hmotnost oceli celkem				kg	920.3		

ŘEZ A - A



ŘEZ B - B



STAVBA:

Oprava mostních objektů v úseku Ohníč - Bílina

OBJEDNATEL:



Správa železnic, s.o.  
Oblastní ředitelství Ústí nad Labem  
Železničářská 1386/31  
400 03 Ústí nad Labem



DIPONT s.r.o., projektová a inženýrská činnost  
Klíšská 1432/18, 400 01 Ústí nad Labem, CZ  
E: dipont@dipont.cz T: 00420 475 201 724

Zakázka:

D20032

Datum:

02/2021

ODP. PROJEKTANT SO

ING. MARTIN PLŠEK

VYPRACOVAL

ING. VÁCLAV TOMÁNY

TECHNICKÁ KONTROLA

ING. PETR NOVÁK

Účel PD:

DSP

Měřítka:

1:25

Formát:

6x4

OBJEKT:

Objekt 3 Projekt stavby na opravu propustku v km 18,696  
traťového úseku č. 0661 Ústí nad Labem západ - Bílina

Část:

E.1.4.3

Paré:

PŘÍLOHA:

VÝKRES VÝZTUŽE ZÁKLADU

Príloha:

8